

Déclencheur Manuel Adressable gamme IQ8MCP

- ✓ **Certifié selon les normes EN 54-11 et EN54-17**
- ✓ **Leds d'information en façade**
- ✓ **Isolateur de Court-Circuit intégré**
- ✓ **Associé aux ECS 800, ECS 8000M, IQ8Control, FlexES Control, ES Com, ES Com C, CMSI8000 type B, CMSI SensES type B et CMSI C Com B4U**
- ✓ **127 Déclencheurs Manuels sur un bus**
- ✓ **Nombreux accessoires**
- ✓ **Version IP66**



Les déclencheurs manuels adressables de la série IQ8 permettent, après une action manuelle sur la membrane déformable, de transmettre une information d'alarme aux Equipements de Contrôle et de Signalisation et CMSI type B.

Il est possible de procéder à des essais sans appuyer sur la membrane au moyen de la clé fournie. Le DM IQ8MCP possède une led verte signalant l'état de veille et une led rouge en face avant signalant l'état d'alarme.

Les déclencheurs manuels adressables IQ8MCP sont équipés d'isolateurs de court-circuit. Ils se raccordent sur le bus esserbus et esserbus Plus des ECS 800, ECS 8000M, IQ8Control M, IQ8Control μ , FlexES Control, ES Com, ES Com C, CMSI8000 de type B, CMSI SensES de type B et CMSI C Com B4U. Chaque DM est adressé automatiquement par le tableau. Il est possible de raccorder jusque 127 DM sur le bus.

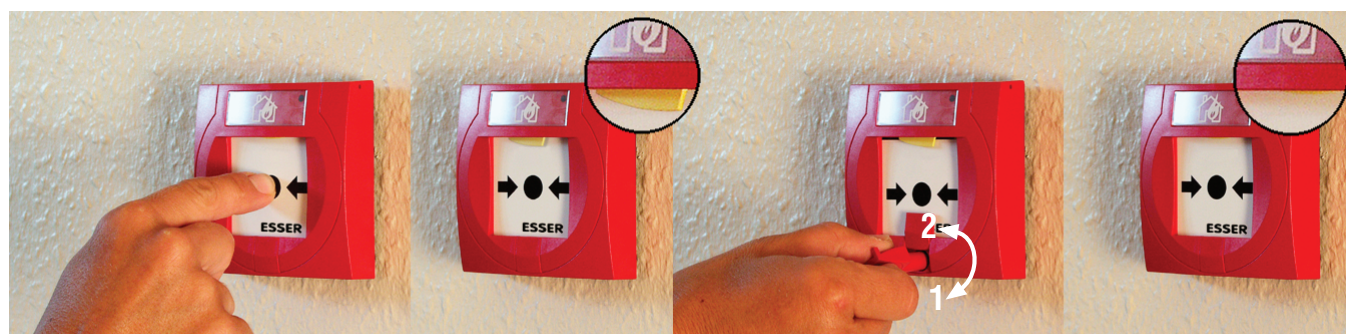
Les déclencheurs manuels sont prévus pour un montage en saillie ou encastré selon le modèle de socle choisi.

Dans sa version étanche le déclencheur manuel 804963. F0 bénéficie d'un IP66 (presse étoupe en option). Ce qui autorise son implantation dans des environnements difficiles (corrosion, humidité, extérieur). Les déclencheurs manuels doivent être installés dans les circulations à une hauteur d'environ 1,30m du sol, au rez-de-chaussée à proximité des sorties et à chaque niveau, à proximité des escaliers.

Pour plus de précision se référer aux normes et règles d'installation (R7, NF S61 970, NF S61 932).

Ce déclencheur est destiné aux SSI de catégorie A et B. Il est conforme aux normes EN 54-11 et EN 54-17 et dispose du marquage CE RPC.

Il dispose d'un certificat composant NF-SSI, et d'une estampille NF. Il est listé dans le rapport d'associativité au même titre que les détecteurs.



Déclenchement

Déclencheur actionné

Réarmement du déclencheur

Déclencheur en veille

Données Techniques

Gamme	IQ8MCP
Indice de Protection	IP43, IP55 avec volet de protection 781699 (804973.F0) / IP66 (804963.F0)
Dimensions (hxlxP) en mm	87 x 87 x57 (mm) (804973.F0) / 88x 88 x 63 (mm) (804963.F0)
Température de fonctionnement	-20°C à 70°C
Led d'état d'alarme	Oui
Isolateur de court-circuit	Oui
Normes	CE RPC : EN54-11:A1 (804973.F0), EN54-17 / NF-SSI (804973.F0)
Documentation technique	798936.F0 (804973.F0) / 798937.10.F0 (804963.F0)

Désignation

Code article

Déclencheur manuel adressable IQ8MCP avec IA, membrane, isolateur de court-circuit, sans socle de montage.	804973.F0
Déclencheur manuel adressable IQ8MCP avec IA, membrane, isolateur de court-circuit, avec socle de montage. IP66	804963.F0
Couvercle de protection plastique transparent pour déclencheur IQ8MCP.	704965
Clef plastique multifonctions pour déclencheur manuel IQ8MCP (test, réarmement, ouverture). Lot de 10 clefs.	704966
Couvercle de protection pour déclencheur manuel.	701695
Distanceur pour montage couvercle de protection 781695	701698
Kit IP55 joint de protection pour couvercle et distanceur 781695 et 781698	701699



704965



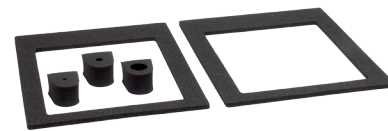
704966



781695



781698



781699

Téléchargez les notices d'installation, certificats composant et certificats SSI sur : www.esser-systems.fr

Pour plus d'informations sur la marque NF SSI (Système de Sécurité Incendie), vous pouvez consulter le site d'AFNOR Certification : www.marque-nf.com